

Konstrukcja



Grubość płyty drzwiowej
65 mm
klejona



Cienka przyłga
Grubość blachy
1,0 / 1,5 mm



Gruba przyłga
Grubość blachy 1,0 / 1,5 mm

Funkcja podstawowa



Odporność ogniowa EI₂30
30 minut



Klasa szczelności zamknięcia S_a
3-stronna uszczelka obwiedniowa



Funkcja samoczynnego zamykania C5
200000 cykli

Dodatkowe właściwości użytkowe z odpowiednim wyposażeniem



dymoszczelność
S₂₀₀



Izolacyjność akustyczna
32 – 43 dB



Ochrona przed włamaniem
RC2, RC3



Zabezpieczenie przeciw-wybuchowe
ATEX



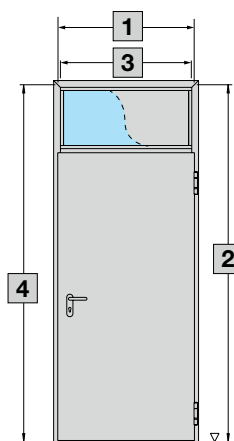
Brak barier architektonicznych
DIN 18040



Inne właściwości użytkowe
EN 14351 / EN 16034

H3-1 OD – drzwi zewnętrzne

Odporność ogniowa przeciwpożarowych drzwi H3 OD wynosi w razie pożaru 30 minut. Przeciwpożarowe drzwi H3 OD są ze względu na swoją wszechstronność idealnymi drzwiami technicznymi dla budownictwa obiektowego. Gładka i równa płyta drzwiowa klejona na całej powierzchni umożliwia wizualne dopasowanie drzwi w prawie każdej sytuacji i zapewnia w stu procentach jednolity wygląd.



3-stronna obwiedniowa standardowo

Wymiary (mm) ¹⁾

Wymiar zestawczy (wymiar zamówieniowy)	1	Szerokość	625 – 1500
	2	Wysokość	1750 – 2500 ²⁾
Wymiar w świetle ościeżnicy	3	Szerokość	543 – 1418
	4	Wysokość	1708 – 2458

¹⁾ ze stałym elementem górnym maks. 3500 mm

²⁾ stosowane jako drzwi zewnętrzne o maks. powierzchni 3,6 m²

Opis produktu

Nazwa	H3-1 OD
Typ	Stalowe drzwi obiektowe
Zastosowanie	Drzwi przeciwpożarowe z oznakowaniem CE do montażu w ścianach zewnętrznych
Badany zgodnie z	EN 14351 / EN 16034
Grubość płyty	65 mm
Grubość blachy	1,0 / 1,5 mm
Przyłga	cienka przyłga / gruba przyłga
Kierunek otwierania	w lewo lub w prawo
Płyta drzwiowa na obwodzie	3-stronna standardowo / opcjonalnie 4-stronna
Konstrukcja	klejona
Powierzchnia	Płyta drzwiowa i ościeżnica ocynkowane zagruntowane w kolorze na bazie RAL 9002 (białoszary)
Trzpienie przeciwwyważeniowe	1 sztuka, > BRH 2000 mm 2 sztuki w zależności od funkcji drzwi posiadają dodatkowe trzpienie
Izolacja	płyta z wełny mineralnej

Okucia standardowe	
Zamek	zamek wpuszczany zapadkowo-zasuwkowy przystosowany pod wkładkę patentową, DIN 18250 klasa 5
Komplet klamek	Komplet klamek przeciwpożarowych D-110, kolor czarny (polipropylen), klamki łożyskowane, z szyldem krótkim, pod wkładkę patentową i klucz piórowy
Zawiasy i zamykacze	1 zawias sprężynowy z łożyskiem kulkowym, 1 zawias konstrukcyjny z łożyskiem kulkowym. Drzwi z blachy o grubości 1,5 mm w zależności od wymiarów i ciężaru z 2 zawiasami konstrukcyjnymi i 1 samozamykaczem drzwiowym HDC35-1 z szyną ślizgową po stronie otwierania
Zakończenie drzwi	profil U do osadzenia uszczelek progowych firmy Hörmann
Profilowa wkładka patentowa	standardowo bez

Właściwości użytkowe	Osiągane wartości (montaż w ścianach zewnętrznych)	Funkcja
Odporność ogniowa	EI ₂ 30 (odporność ogniowa 30 minut)	●
Szczelnie zamykające	S _a	●
dymoszczelność	S200	○
Samoczynne zamykanie	C5	●
odporność na wielokrotne otwieranie i zamykanie	200000 cykli	●
Izolacyjność akustyczna	32 – 43 dB	○
Ochrona przed włamaniem	RC2, RC3	○
Izolacyjność cieplna	1,3 W/(m ² ·K) dla blachy o grubości 0,8 mm 1,5 W/(m ² ·K) dla blachy o grubości 1,0 mm 1,7 W/(m ² ·K) dla blachy o grubości 1,5 mm	○
Zdolność do zwolnienia	zwolnione	○
Trwałość zdolności do zwolnienia	zwolnienie utrzymane	○
Odporność na obciążenie wiatrem	Klasa C3	○
Przepuszczalność powietrza	klasa 4	○
Wodoszczelność, drzwi otwierane do wewnątrz	położenie nieosłonięte 3A	○
Wodoszczelność, drzwi otwierane na zewnątrz	położenie nieosłonięte 3A / osłonięte 7B	○
Siły operacyjne	Klasa 2	○
trwałość mechaniczna	klasa 4 (klasa 2 drzwi z przeszkleniem)	○
Odporność drzwi przeszklonych na uderzenia	200	○
Wpływ klimatu	2 (d) / 2 (e)	○
Brak barier architektonicznych	wg DIN 18040	○
Zabezpieczenie przeciwybuchowe	Strefy ATEX	○

Podane parametry użytkowe można uzyskać wyłącznie przy zastosowaniu odpowiedniego wyposażenia. Podane wartości zależą od wyposażenia drzwi i sytuacji montażowej.

● Funkcja podstawowa – wersja standardowa

○ Funkcja dodatkowa – opcjonalnie przy zastosowaniu odpowiedniego wyposażenia

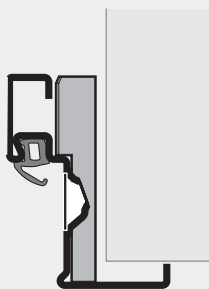


Maksymalna powierzchnia całkowita przeciwpożarowych drzwi zewnętrznych wynosi 3,6 m².

Elementy górne można zastosować w drzwiach zewnętrznych tylko przy położeniu montażowym „bez oddziaływania czynników atmosferycznych” lub w położeniu osłoniętym z zastosowaniem zadaszenia lub na galeriach itp.

Standardowa ościeżnica do H3-1 OD

Ościeżnica kątowa – mocowanie diagonalne
A typ 1



Sposób mocowania
Mocowanie diagonalne

Ościeżnicę mocuje się do ściany przez fabrycznie wywiercone otwory z zastosowaniem kołków rozporowych i wkrętów.

Grubość blachy ościeżnicy
2,0 mm

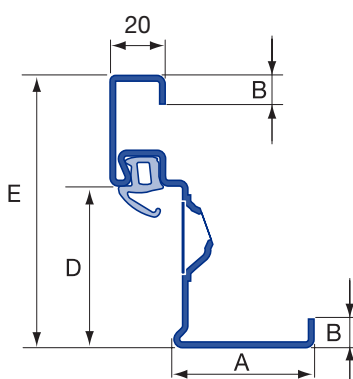
Powierzchnia
ocynkowana, zagruntowana w kolorze na bazie RAL 9002 (białoszary)

Uszczelka ościeżnicy
3-stronna lub 4-stronna obwiedniowa, kolor czarny

Możliwości montażu – rodzaje ścian:
Ściana murowana / beton
gazobeton
ściana montażowa

Ościeżnice i warianty montażowe

Montaż stalowych drzwi obiektowych z ościeżnicą kątową jest szybki i łatwy. Ościeżnica jest mocowana diagonalnie z zastosowaniem tylko paru wkrętów. Dzięki temu montaż przebiega bardzo sprawnie i szybko.



Wymiary (mm)

A	lico ościeżnicy	50 mm
B	Krawędź do zatynkowania	10 mm
D	głębokość przyłgi	66 mm
E	Głębokość całkowita	103 mm

Minimalne grubości ściany (w mm)

ściana murowana z cegieł lub bloczków silikatowych	$\geq 115 / \geq 175^{1)}$
beton / żelbet	$\geq 100 / \geq 140^{1)}$
bloczki lub pustaki z gazobetonu	≥ 150
plyty z gazobetonu	≥ 150
Ściana montażowa F30 A w konstrukcji szkieletowej na ruszcie metalowym	≥ 100
Ściana montażowa F60 A w konstrukcji szkieletowej na ruszcie metalowym	≥ 100
Ściana montażowa F90 A w konstrukcji szkieletowej na ruszcie metalowym	≥ 100
Ściana montażowa F30 B w konstrukcji szkieletowej na ruszcie drewnianym	≥ 185
Ściana montażowa F90 B w konstrukcji szkieletowej na ruszcie drewnianym	≥ 100

Minimalne grubości ściany w połączeniu z RC (w mm)

ściana murowana z cegieł lub bloczków silikatowych	≥ 115
żelbet, min. C12 / 15 [mm]	$\geq 100^{2)} / \geq 120^{3)}$
bloczki z gazobetonu klasa 4	$\geq 175^{2)} / \geq 240^{3)}$
plyty z gazobetonu klasa 4	$\geq 150^{2)}$

1) für Türen mit Oberteil

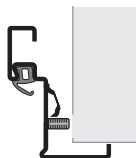
2) für RC2 Türen

3) für RC3 Türen

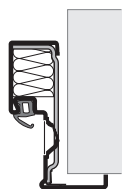


Informacje dotyczące szczegółowej konstrukcji ścian i minimalnej grubości ścian dla drzwi zewnętrznych podano w instrukcjach projektowania, montażu, obsługi i konserwacji.

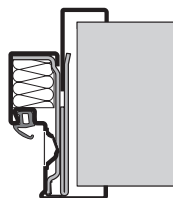
Inne typy ościeżnic do H3-1 OD



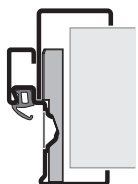
Ościeznica kątowa
mocowanie diagonalne
(z zastosowaniem trzpieni gwintowanych)
A typ 2



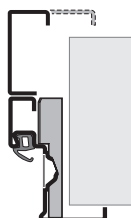
Ościeznica DryFix
(fabrycznie wypełniona
wełną mineralną)
B-typ 1



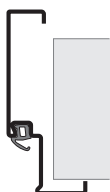
Ościeznica DryFix
z ościeźnicą uzupełniającą Vario
B36
B-typ 2



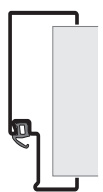
Ościeznica kątowa
mocowanie diagonalne
z zastosowaniem ościeżnicy
uzupełniającej Vario B53
C typ 1



Ościeznica kątowa
mocowanie diagonalne
z zastosowaniem ościeżnicy
uzupełniającej
C typ 2



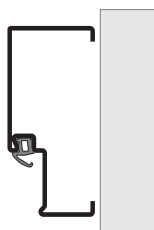
Ościeznica obejmująca
lico ościeżnicy 30 mm
D typ 1



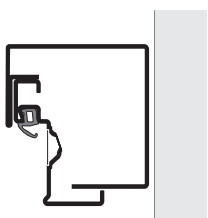
Ościeznica obejmująca B73
lico ościeżnicy 73 mm
D typ 2



Ościeznica obejmująca 2-częściowa,
lico ościeżnicy 33 lub 76 mm
D typ 3



Ościeznica blokowa typ 1
montaż w otworze
E typ 1



Ościeznica blokowa 2-częściowa
(z fabrycznie wykonaną okładziną)
E typ 2

Powyższe informacje, w szczególności dane i ilustracje, nie są wiążące i nie stanowią umowy o cechach produktu ani gwarancji. Zmiany i pomyłki zastrzeżone. Dane katalogowe są chronione prawem autorskim. Powielanie, także częściowe, wyłącznie za naszą zgodą.